

WINDDAYS 2018:

# BELEID VS FINANCIERBAARHEID

IN  CREDIBLE





## IN DEZE SESSIE:

---

### 1) **Back to School:**

- A. Windpark of contractenbijbel?
- B. Van ontwikkeling tot financial close: de cijfers
- C. Financierbaarheid: meer dan cijfers

### 2) **Competition:** quizzing!

### 3) **Panel:** introducties

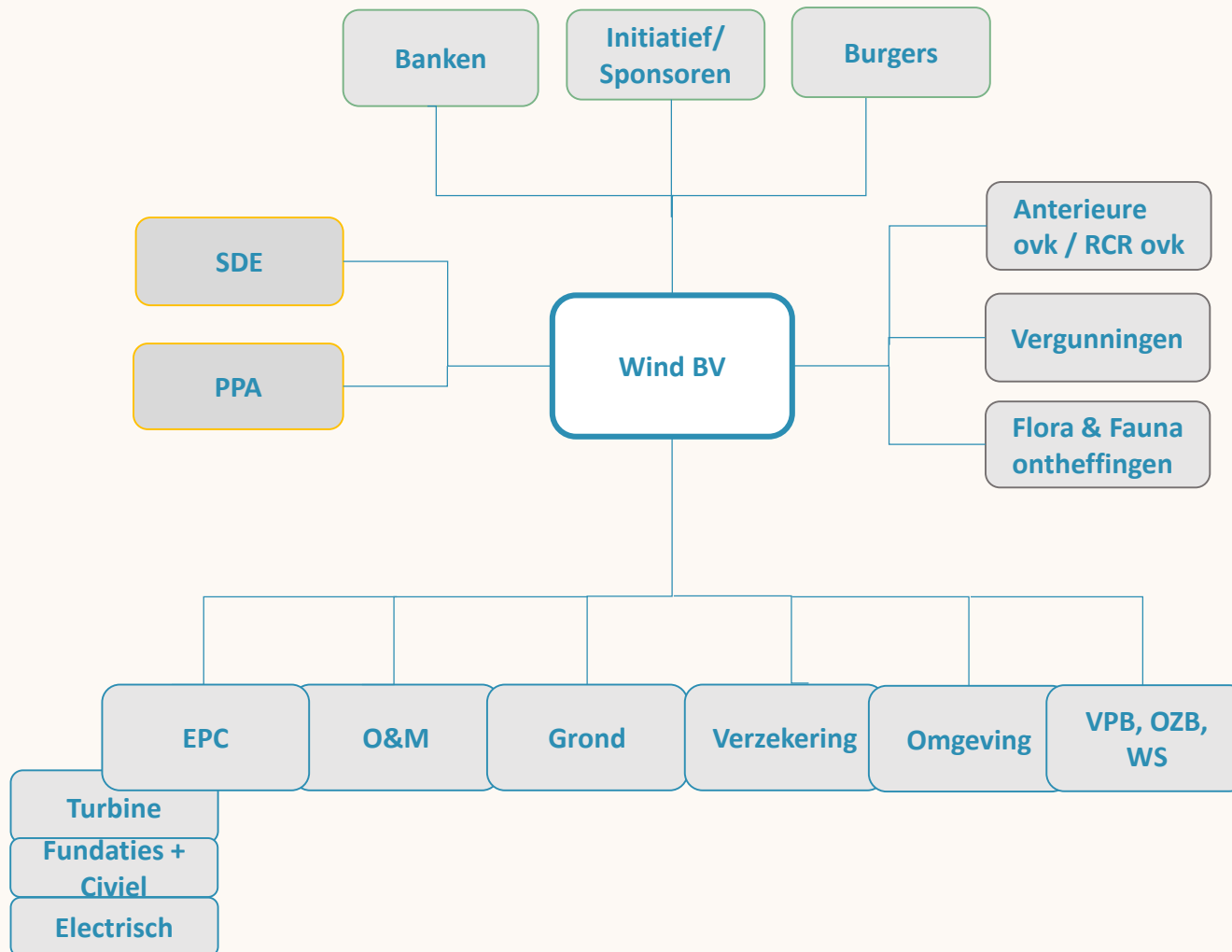
### 4) **Case Studies**

EERST DE INHOUD IN



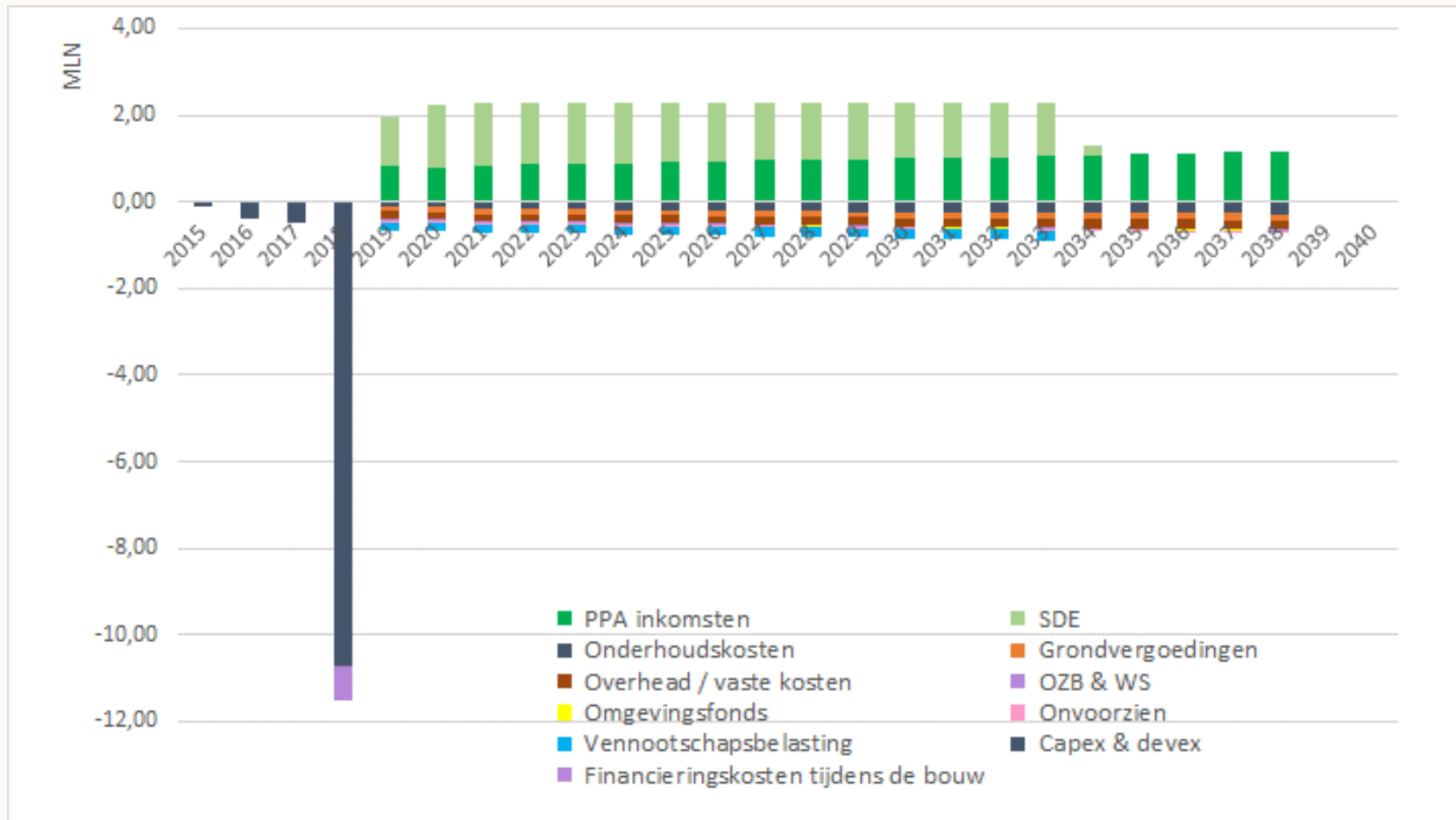


# EEN WINDPARK OF EEN SET CONTRACTEN?



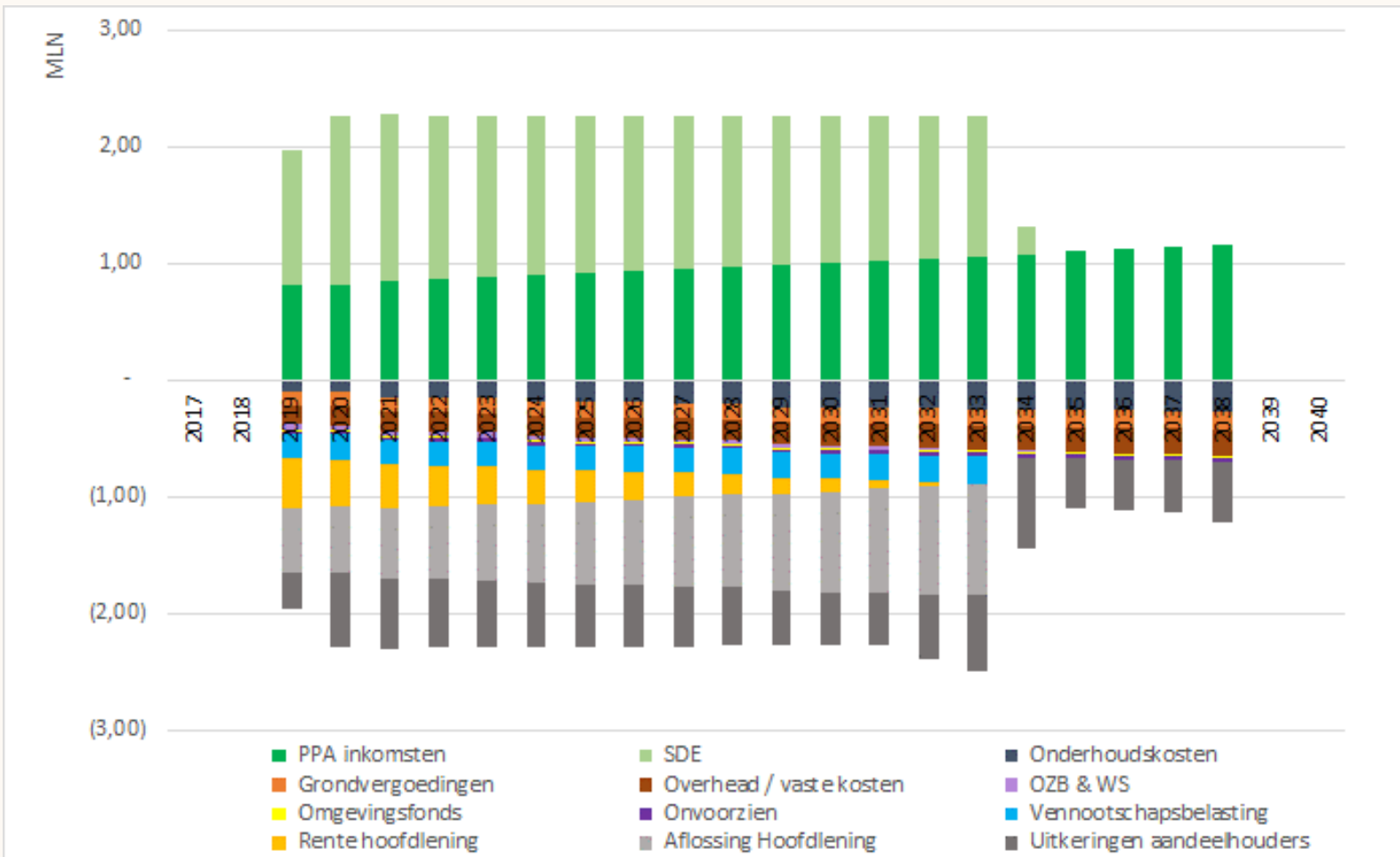


# KASSTROMEN: VAN INVESTERING NAAR OPERATIONEEL PARK



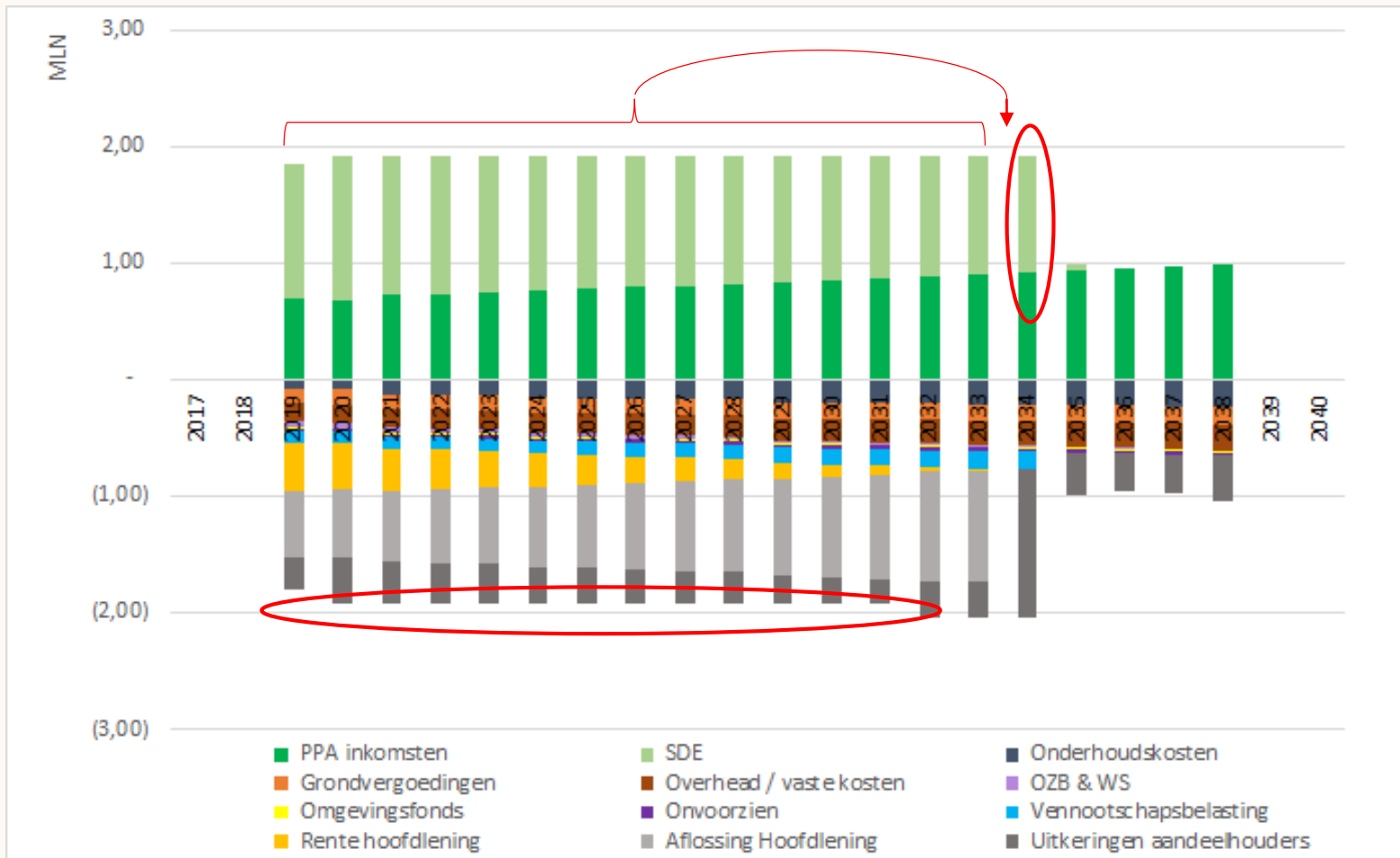


# DE BUSINESS CASE IN GEMIDDELD WINDJAAR (P50)





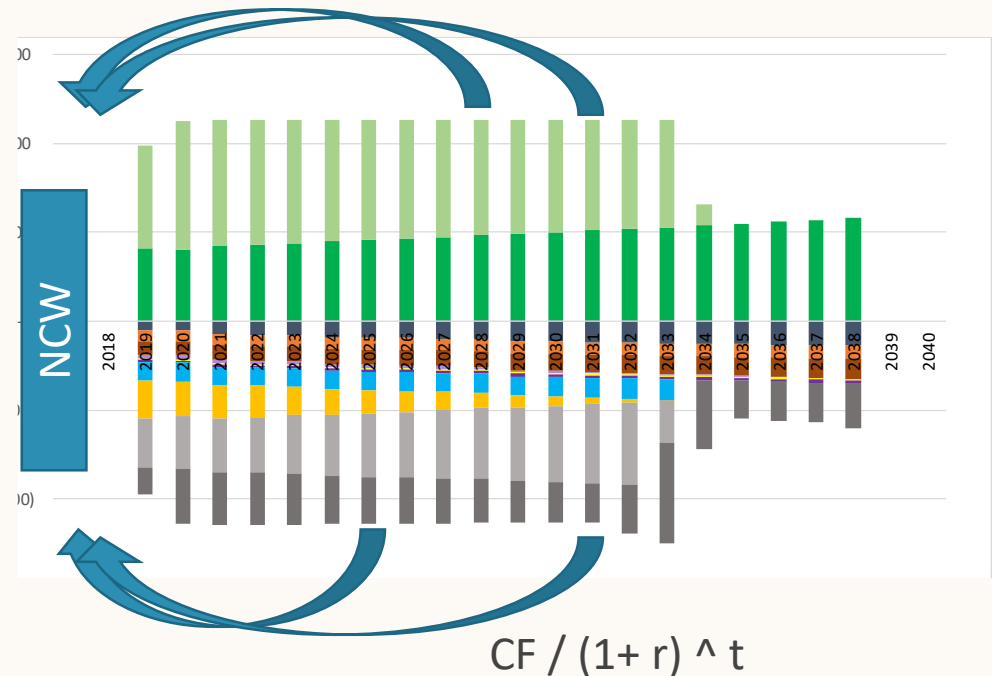
# WAT ALS HET WINDAANBOD LAGER IS?





# WANNEER IS HET PROJECT HAALBAAR?

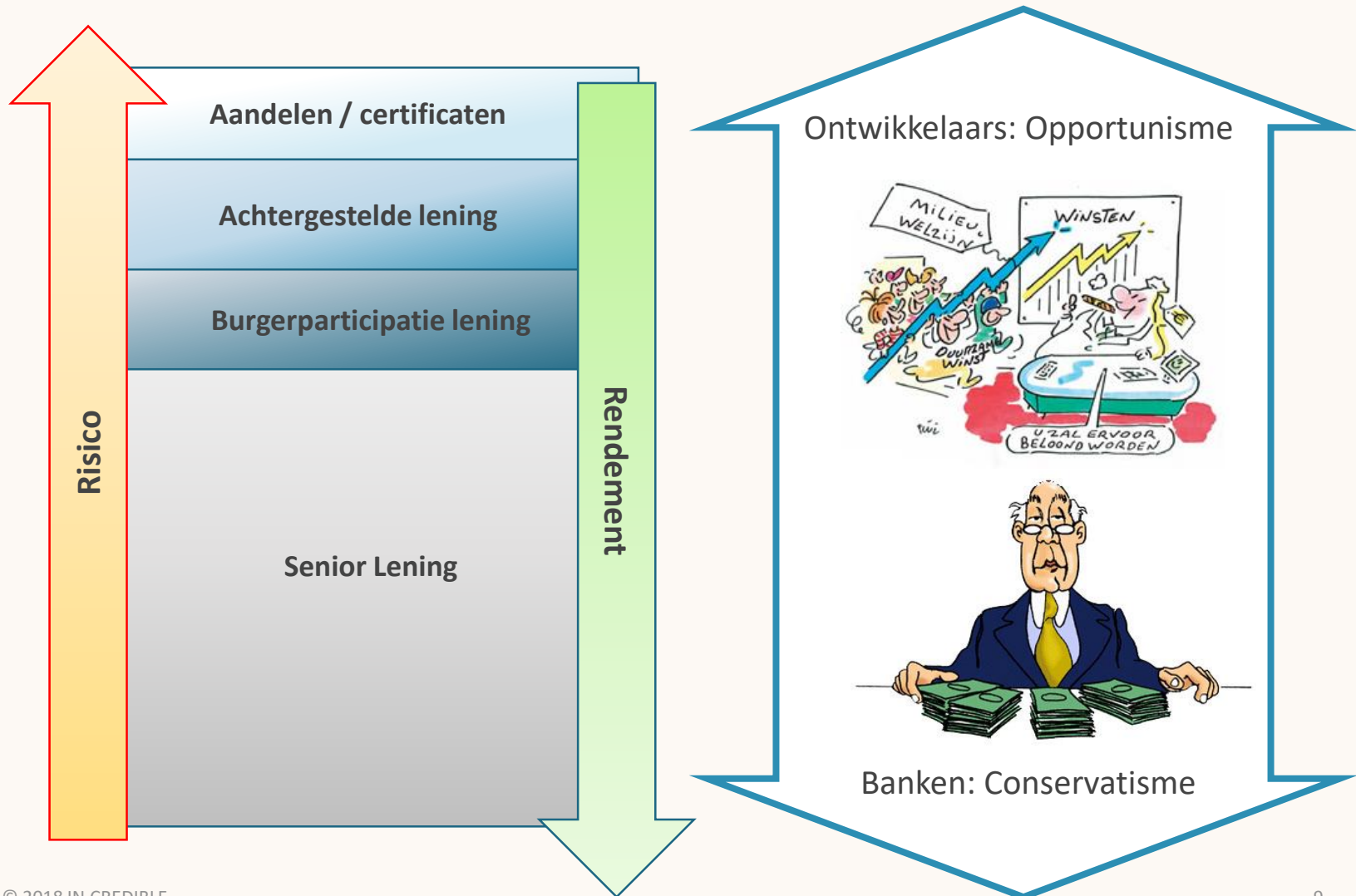
- Netto Contante Waarde > 0
- Acceptabel rendement: project IRR, aandeelhouders IRR, pre of post tax?
- Bottom line:
  - Tijdswaarde van geld
  - Risico's waarden







# FINANCIEREN = RISICO'S AFDEKKEN





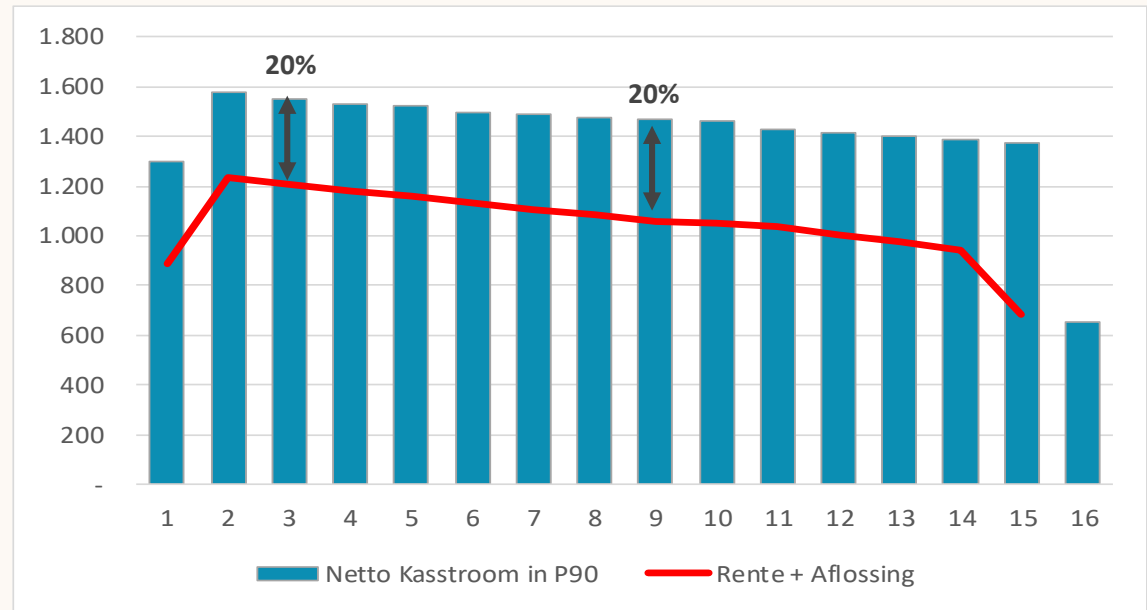
# ZEKERHEDEN: CASH

- CASH = KING

- DSCR:

$$\frac{\text{Cash beschikbaar}}{\text{Rente + Aflossing}} = 1,20$$

- Belangrijk: project kan eigen broek ophouden



- EN: minimaal eigen vermogen: 15-20%

“Als het mis gaat, dan als eerst pijn bij degene met de meeste zeggenschap: de aandeelhouder”



# ZEKERHEDEN: CONTRACTEN

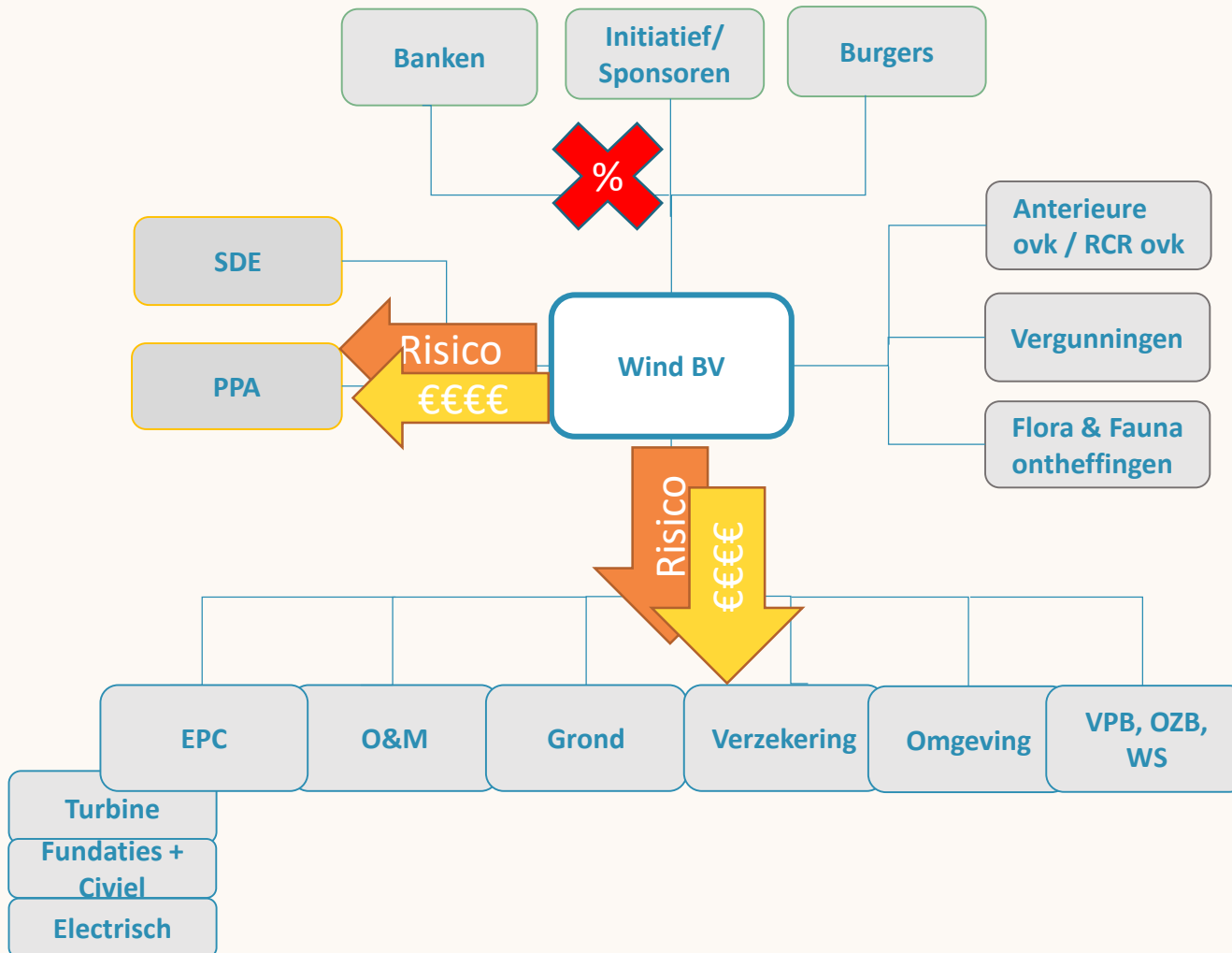
- cash zonder zekerheid = geen cash



- **Geen “open eindjes”:**
  - Risico’s duidelijk belegd en beprijsd
  - Organisatie helder: wie heeft zeggenschap, wie beheert het park
  - Geen ongrijpbare situaties (stilstand): technisch, omgeving, flora & fauna, sanering
  - Na FC: begrotingen niet meer wijzigbaar zonder goedkeuring banken



# EEN WINDPARK OF EEN SET CONTRACTEN?



# QUIZZING

---



# PANEL & CASES

---





# PANEL

---

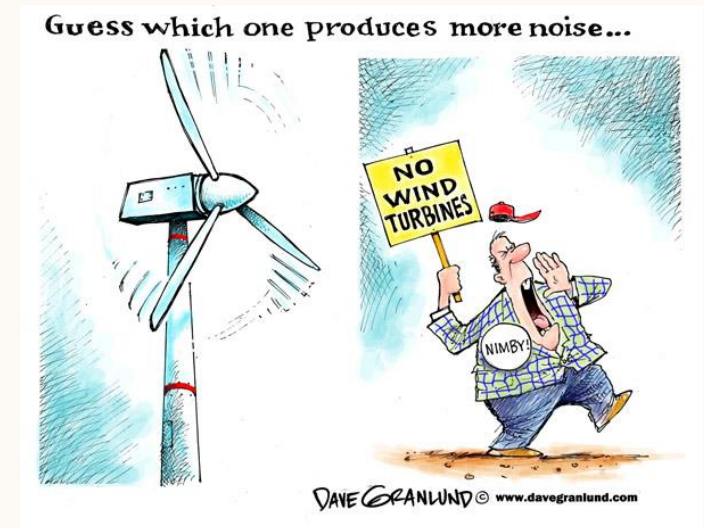
- **Jakoba van der Mei, SBMC**
  - ✓ Groot NL offshore project
  - ✓ Spui
  - ✓ Windpark Krammer
  - ✓ Norther
  
- **Lexje Rietveld, Eneco**
  - ✓ Voorheen EZK:
    - ✓ Coördinator Wind op Land
    - ✓ Projectleider RCR projecten
  - ✓ Nu: Eneco:
    - ✓ gebouwde omgeving
    - ✓ warmte



# CASE 1A: BURGERPARTICIPATIES: HOT OR NOT?

## LOKAAL EIGENDOM

- **Beleid:**
  - Weerstand voorkomen
  - Herstructureren
  - Minimale deelname omgeving
  - Soms ook operationeel: verplichte campagne
- **Voor de bank:**
  - Zeggenschap issue
  - Additionele complexiteit
  - Zorgvuldige voorlichting risico's (?)
- **Voor project:**
  - Maatschappelijke kosten:
    - organisatie kost geld
    - (verouderd beleid) sluit niet aan bij markt
  - Zorgvuldige voorlichting risico's (?)







# CASE 1B: BURGERPARTICIPATIES: HOT OR NOT?

## PARTICIPEREN VIA OBLIGATIES

- **Beleid:**
  - Lokaal: “omgeving moet mee kunnen doen”
  - Lokaal: Soms ook operationeel: verplichte campagne en rentetarief
  - AFM: Vrijstelling onder 5 mln met (onleesbaar) info document
  - AFM: Boven 5 mln. onvoorspelbaar AFM goedkeuringsproces
- **Voor de bank:**
  - Reputatie schade
  - Additionele complexiteit
- **Voor project:**
  - Vertragingsrisico
  - Kosten uitgifte: kan oplopen tot 10%-12%
  - Rente: hoger dan bank, lager dan EV
  - Inlichten burgers:
    - Spaargeld vs Windpark
    - OF Investering vs Risico?





## CASE 2: DRIE KEER F.. : FLORA, FAUNA, FINANCIERING?

---

- **Beleid**

- Flora en Fauna ontheffing naar Provincies
- Geen ontheffing voor incidentele slachtoffers
- Bij onzekerheid beleidsmakers/populatie: monitoring en stilstand

- **Voor de bank:**

- Stilstands sanctie? Hoelang, wanneer?
- Hogere onzekerheid: hogere buffer
- Hoger risico: hogere marge
- Onbekende maatregel: adviesrapport nodig

- **Voor het project:**

- Maatschappelijke kosten omhoog
- Streep door het project





## CASE 3: SANERING KOPPELEN AAN OPSCHALEN: GO OR NO GO?

- **Beleid**
  - Eerst opruimen, dan nieuw bouwen
  - Tijdelijk dubbeldraaien
  - Onteigening als ultiem middel
  - Borging sanering: stilstand sanctie nieuw park
- **Voor de bank:**
  - Stilstands sanctie? Hoelang, wanneer?
  - Hogere onzekerheid: hogere buffer
  - Hoger risico: hogere marge
  - Onbekende maatregel: adviesrapport
- **Voor het project:**
  - Lokale inbedding ongelooflijk complex
  - Machtsposities vs projectbelang
  - Maatschappelijke kosten omhoog
  - Streep door het project

