

Ontwikkeling in lokaal eigendom

Financiële participatie: eerder en breder

14 juni 2018

Windunie

- ★ Coöperatie van 225 windturbine-eigenaren
- ★ Adviseur van bijna 20 windparken in ontwikkeling
- ★ Zon!

Ontwikkeling van duurzame energie in lokaal eigendom.



Wat is 'lokaal eigendom'?

Vroeger:

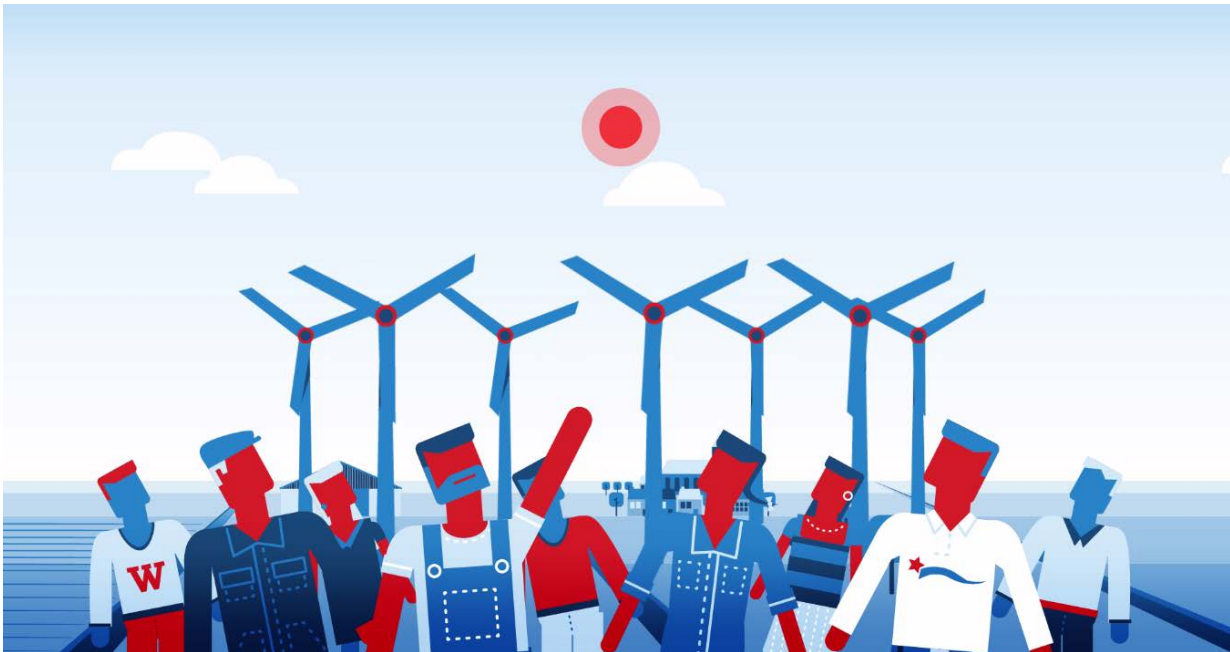
Grondeigenaren – initiatiefnemer en eigenaar



Volgende stap

Lokaal eigendom gaat om iedereen die iets van eigendom heeft in het gebied.
Oók de woningeigenaren.

Mentaal eigendom.



Omgeving

Gesprekken

Mee-investeren

Vergoedingen

Stroom met korting

Informatieavonden

Gebiedsfonds



Klankbordgroep

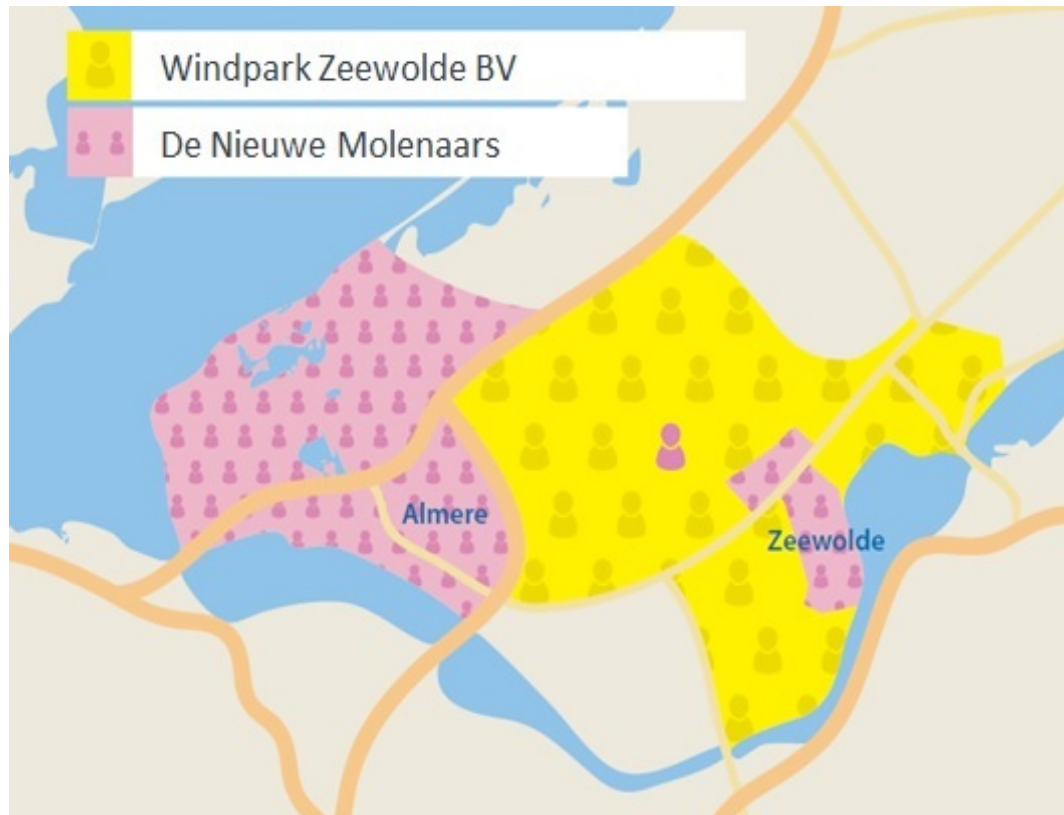
Casus: De Nieuwe Molenaars

Windpark Zeewolde

- ★ 91 turbines
- ★ 320 MW
- ★ 280.000 huishoudens
- ★ 220 te saneren turbines
- ★ 200 aandeelhouders
- ★ 1 burgerwindcoöperatie



Deelname omgeving



- 'Oude' molen in gebied
- Aandeel in windpark
- Deelname en investeren tijdens de planvorming
- €10 lidmaatschap
- Vanaf €250 inleggen
- 160 leden
- Doel: 1000 leden in 2018

Lessons learned

- ★ Maatwerk!
- ★ Mogelijkheid tot investeren tijdens de planvorming vergroot draagvlak
- ★ Aantal daadwerkelijke investeerders in de voorfase is beperkt
- ★ Lokale partners zijn cruciaal
- ★ Professionele ondersteuning voor de lokale partner(s)
- ★ Aanboren andere bronnen t.b.v. voorfinanciering

Hartelijk dank voor uw aandacht

Vragen?

